

cigref
Réf. 85 022

CLUB INFORMATIQUE DES GRANDES ENTREPRISES FRANÇAISES
21, avenue de Messine, 75008 Paris, téléphone 764.24.94

le 15 janvier 1985

cigref

METHODOLOGIE

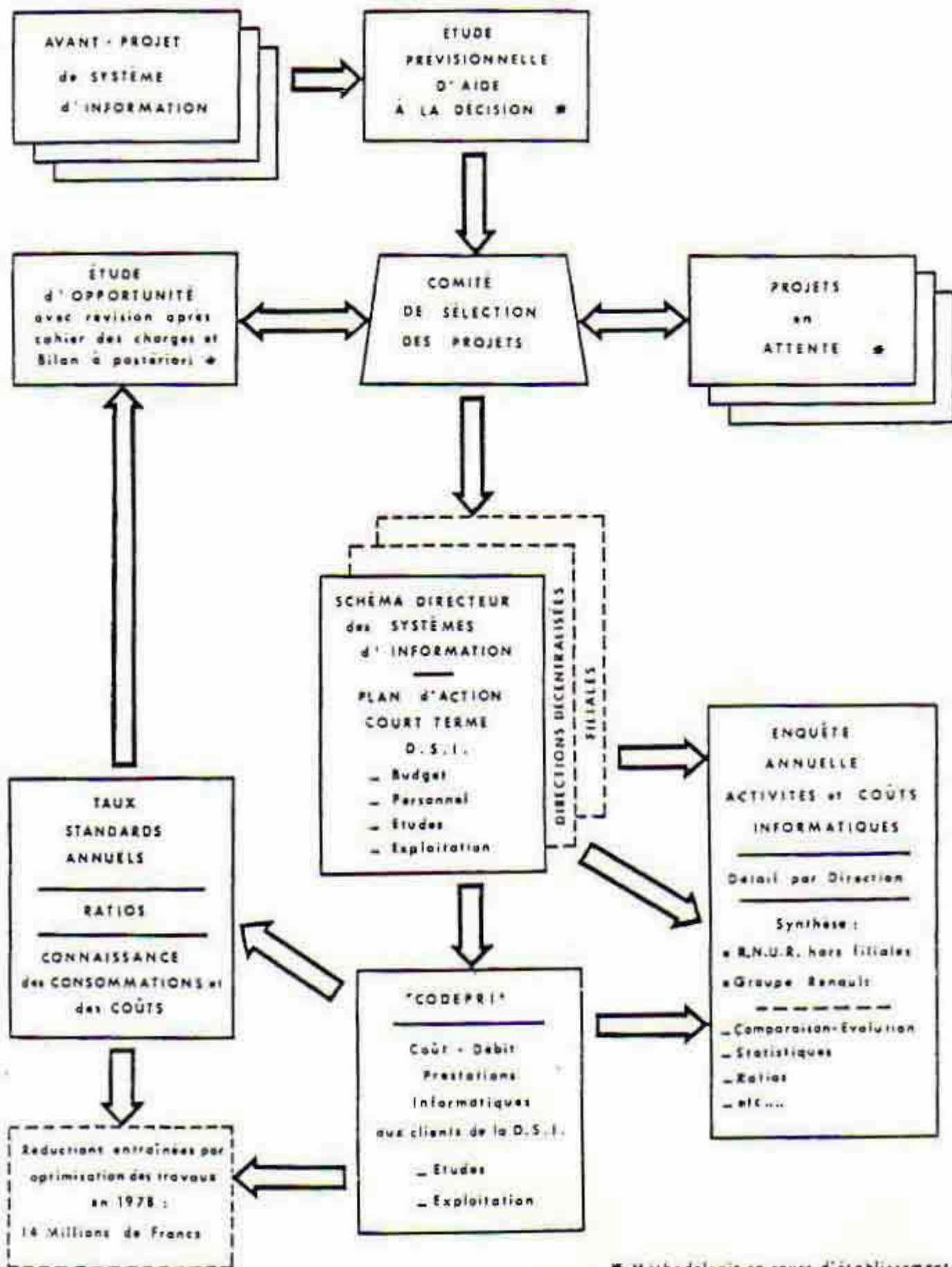
DES ETUDES D'OPPORTUNITE FORMALISEES

SCHEMA de FONCTION et de PLAN d' ACTION de la DIVISION "PLAN INFORMATIQUE"

DIRECTION des SYSTEMES

d' INFORMATION

5^{ème} D450



* Methodologie en cours d' établissement.

P L A N

- . Définition de l'Etude d'Opportunité
- . Schéma de déroulement de l'Etude
- . Documents de base
- . Critères de sélection
 - Modèle de notation

DEFINITION DE L'ETUDE D'OPPORTUNITE

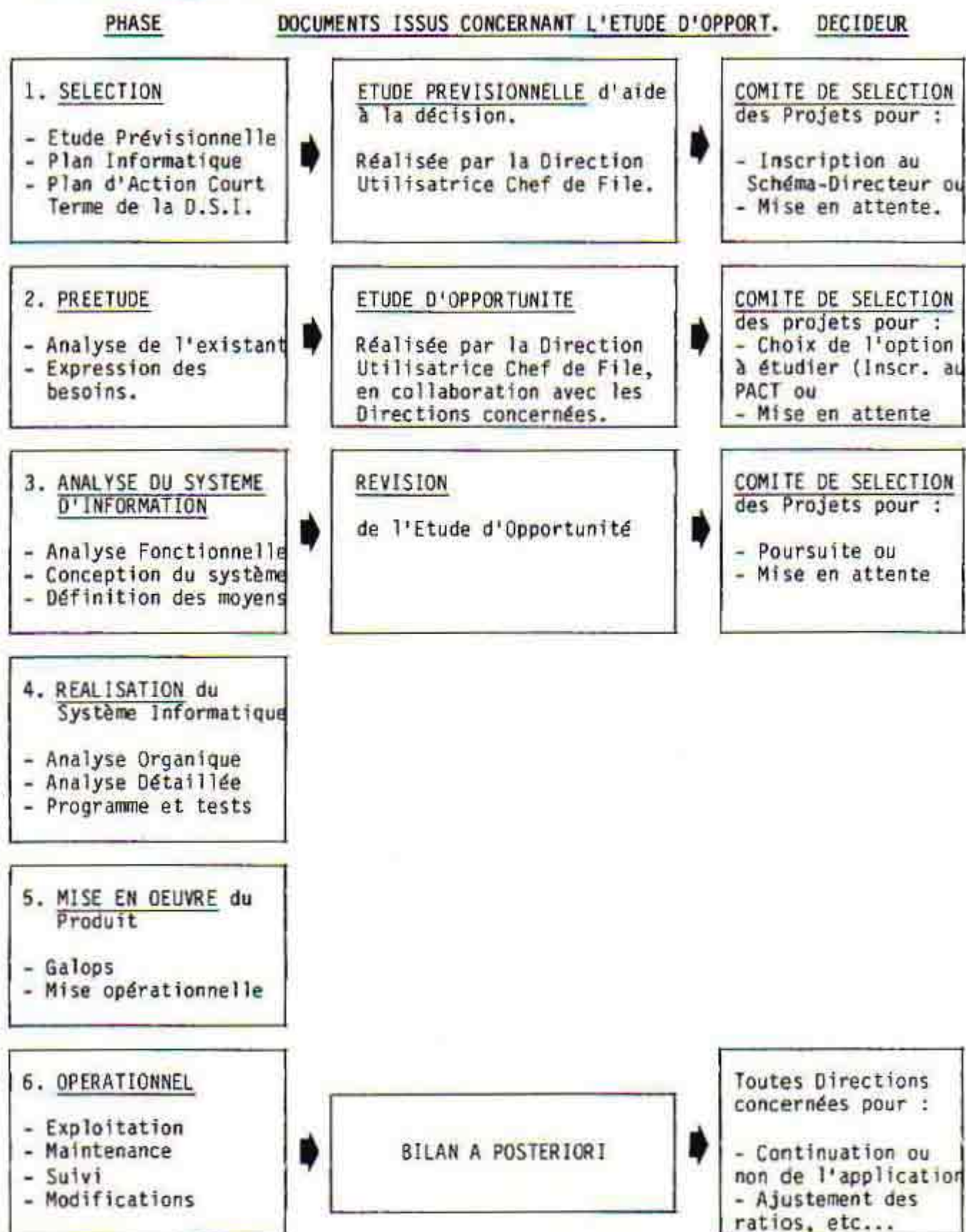
Au sens large, elle désigne différents types d'études technico-économiques réalisées lors de certaines phases du développement d'un projet pouvant aboutir à une solution informatique :

- .. Etude Prévisionnelle.
- .. Etude d'Opportunité proprement dite.
- .. Révision de l'Etude d'Opportunité.
- .. Bilan à posteriori.

Elle se concrétise par un document de synthèse où sont considérés, pour une application à automatiser, les divers aspects qui peuvent orienter sur le bien-fondé, le moment opportun et la manière de la réaliser.

.../...

PROCESSUS DE L'ETUDE D'OPPORTUNITE INFORMATIQUE

Schéma de déroulement

ETUDE PREVISIONNELLE

ETUDE PREVISIONNELLE D'UN PROJET

Promoteur : (Responsable devant la Direction Générale) Date de l'étude

..... Centre de Frais

Département Division

Service

Section

Préparée par : (Responsable de l'Etude Prévisionnelle)

.....

Numéro : (La codification sera bâtie par l'entreprise

.....

1 - DESCRIPTION DU PROJET

1.1 Le projet lui-même

- a) En quoi consiste-t-il ?
-
-
- b) Système ou type de projet (voir memento de projet ci-joint)
-
- c) Comment le travail est-il effectué actuellement ?
-
- d) Avez-vous déjà connaissance d'applications équivalentes ?
-

.../...

1.2 Son environnement

a) Est-il lié à une ou plusieurs autres applications (nom de ou des applications)

.....

Existantes : (nom de l'application) ?

.....

Prévues : (nom de l'application) ?

.....

En cours : (nom de l'application) ?

.....

b) Que se passerait-il si le projet n'aboutissait pas ?

.....

.....

c) Quelles applications pourrait-on baser sur elle ?

.....

2 - UTILISATEURS

a) Localisation souhaitée ou prévue pour l'application :

- par quels moyens : existants nouveaux

b) Indiquer quels seront les Direction, Services, Départements, etc..., affectés par l'application ?

c) Indiquer quels seront les bénéficiaires, pourquoi, et dans quelles proportions ?

.....

.../...

3 - CRITERES D'IMPORTANCE

Dans quelle mesure et pour quelles raisons, l'application est-elle ?

- Obligatoire pour des raisons légales ?
- Nécessaire pour des raisons techniques ?
- Nécessaire pour des raisons internes ?
- Nécessaire pour d'autres raisons ? Lesquelles ? :
-
-
- Rentable quantitativement :
- Rentable qualitativement :

4 - RENTABILITE QUANTITATIVE

Indiquer, si c'est possible, dans quelle mesure, l'application aide à : (chaque entreprise devra indiquer les points qui la concerne).

- Augmenter le chiffre d'affaires
- Réduire les frais fixes de fabrication
- directs
- indirects
- Réduire les frais généraux de vente
- Réduire les frais administratifs
- Réduire les frais financiers
- Dans quelle quantité ? Durant combien de temps ?
- Pour quelle raisons ?
-

.../...

5 - RENTABILITE QUALITATIVE

Dans quelle mesure l'application permettra-t-elle ?

- d'optimiser (ex. les circuits de vente), préciser :
- davantage de rapidité :
- davantage de fiabilité :
- davantage d'informations :
- une meilleure prise de décision :
- un meilleur contrôle :
- une meilleure sécurité :

6 - FREQUENCE DE TRAITEMENT

Journalier Hebdomadaire Mensuel

Bimensuel Trimestriel Semestriel

Annuel A la demande

Autres

7 - DATE DE DEMARRAGE OPERATIONNEL

Souhaitée

Impérative

.....

8 - PREVISION POUR L'ETUDE D'OPPORTUNITE

- Charges d'études : mois/hommes
- Délais :
- Origines des moyens (Direction, Service concernés ...) :
-

9 - AUTRES COMMENTAIRES

.....

.....

.....

.....

RESUME

ETUDE D'OPPORTUNITE DE

Direction :

Date :

Numéro :

1.1 - Objectif général de l'application proposée

1.2 - Sa situation dans l'informatique de l'Entreprise

1.3 - Opinion générale du responsable de l'Etude

1.4 - Données caractéristiques

SOLUTION	Moyenne coûts annuels	Investis- sement	Date mise en place	Durée de réalisat.	Durée de vie	Taux inter- ne de ren- tabilité	Indice d'intérêt
Solution Actuelle A							
B							
C							
D							

.../...

BILAN DE CHAQUE SOLUTION

RUBRIQUES A DOCUMENTER DANS LES ETUDES D'OPPORTUNITE

BILAN ECONOMIQUE ANNUEL

Ce formulaire contient le détail des rubriques ci-dessous. Cette liste n'est pas exhaustive et devra être complétée pour certaines applications.

1. COUTS D'INVESTISSEMENT

1.1 Etudes

1.2 Lancement. Frais ponctuel (s'il n'est pas possible de les avoir, il se retrouveront en 1.1, 1.3, 1.4, 1.6, 1.7)

1.3 Matériel

1.4 Logiciel

1.5 Locaux et aménagements

1.6 Assistance extérieure

1.7 Formation

2. FRAIS DE FONCTIONNEMENT ANNUEL DE L'INFORMATIQUE ET CHEZ L'UTILISATEUR

2.1 Exploitation centrale

2.2 Matériel

2.3 Maintenance des matériels

2.4 Logiciel

2.5 Maintenance des logiciels

2.6 Personnel

2.7 Fournitures

2.8 Récupération d'Exploitation centrale

.../...

3. GAINS ESCOMPTES

3.1 Personnel

3.2 Matériel

3.3 Locaux

N.B. : Les coûts indiqués sont des coûts directs en francs constants.

ANNEXE 2

BILAN ECONOMIQUE

ETUDE D'OPPORTUNITE DE :

Solution :
 Direction :
 Date d'édition :
 Annexe :
 Numéro :

BILAN A POSTERIORI :

Direction :
 Date d'édition :
 Annexe :

Rubriques	Coût unitaire	Quantité	Montant en K.F.	Révision	Bilan à posteriori

.../...

BILAN ECONOMIQUE ANNUEL

	A N			A N			A N			A N		
	E. O.	Révision	Bilan	E. O.	Révision	Bilan	E. O.	Révision	Bilan	E. O.	Révision	Bilan
Frais à déduire												
Frais de fonction.												
Investissements												
RESULTAT												

Point Mort

E.O.
Révision
Bilan

BILAN COMPARATIF DES SOLUTIONS

	A N				A N				A N				A N			
	Sol. A	Sol. B	Sol. C	Sol. D	Sol. A	Sol. B	Sol. C	Sol. D	Sol. A	Sol. B	Sol. C	Sol. D	Sol. A	Sol. B	Sol. C	Sol. D
Investissements																
Frais à déduire																
Frais de fonction.																
TOTAL																
TOTAL GENE.	100	110			100	90			100	80						
RESULTAT		- 10				+ 10				+ 20						
RESULTAT CUMULE		- 10				0				+ 20						
Point Mort																

Sol. A
 - B
 - C
 - D

MODELE DE NOTATION

CRITERES DE SELECTION - MODELE DE NOTATION

Difficultés dans la sélection des projets

- . Décisions parfois peu conséquentes
- . Importance des critères qualitatifs difficile à apprécier
- . Absence de contre-propositions

SOLUTION PROPOSEE

- . Affectation d'une moyenne pondérée des notes d'intérêt reçues par chaque solution pour une liste standard de critères quantitatifs et qualitatifs
- . Modèle de notation

EXEMPLE DE NOTATION DES SOLUTIONS

NUMERO :

Critères	Unité de mesure	distribution (* 2)		Poids (* 3)	Solution A	Note (* 4)	Solution B	Note	Solution C	Note	Solution D	Note
		Moyenne	Ecart type									
SATISFAIRE DES BESOINS DES UTILISATEURS*	%	55	15	0,20								
COUT DE MISE EN PLACE	KF	4 000	2 000	0,20	4 000	5						
COUT D'EXPLOITATION	KF	4 445	512	0,20								
PERSONNEL NECESSAIRE AU FONCTIONNEMENT	Personne	8	5	0,15								
TEMPS DE MISE EN PLACE	Mois	8	4	0,20								
PROBABILITE DE SUCCES	%	55	20	0,05								

Notes résultantes : Indice d'intérêt :

$$\sum_{i=1}^6 \text{Note}_i \times \text{poids}_i$$

(* 1) Facteur intangible

(* 2) Distribution

Elle est constituée à partir d'un historique qui a été établi suivant trois critères :
 . Gros projet
 . Moyen projet
 . Petit projet

(* 3) Poids

Ils sont déterminés par le Comité de sélection en fonction de la taille des projets et des domaines d'activités couverts.

(* 4) Note

Elle va de 0 à 9 et elle correspond à l'écart qui existe entre le chiffre correspondant à la solution et la moyenne de la distribution.