



CLUB INFORMATIQUE DES GRANDES ENTREPRISES FRANÇAISES

1970 - 1975

21, avenue de Messine, 75008 Paris, téléphone 256.94.00 poste 24.94

Association régie par la loi du 1er juillet 1901 et le décret du 16 août 1901
Siège Social : 2, rue Louis Murat - 75008 PARIS

LISTE ET ADRESSES DES SOCIETES PAR SECTEURS D'ACTIVITE

Activité	Société	Représentant	Adresse	Téléphone
Banques	B.N.P. BANQUE NATIONALE DE PARIS	M. PEPIN de BONNERIVE Directeur du Département Organisation et Informatique	14, rue Bergère 75450 PARIS CEDEX 09	523.50.00
	B.R.E.D. BANQUE REGIONALE D'ESCOMPTE ET DE DEPOTS	M. GUILLEMIN Directeur Administratif	Avenue du Général de Gaulle 94000 CRETEIL	328.41.70
	CAISSE DES DEPOTS ET CONSIGNATIONS	M. BOURRAS Directeur Général Adjoint du Centre d'Automatisation pour le Management	113, rue Jean Marin Naudin 92223 BAGNEUX	655.70.50
	C.N.C.A. CAISSE NATIONALE DU CREDIT AGRICOLE	M. THEVENOT Ingénieur en Chef Chef du Service de l'Informatique	91, boulevard Pasteur 75015 PARIS	273.90.00
	CONFEDERATION NATIONALE DU CREDIT MUTUEL	M. BOURGES Attaché de Direction	28, rue Hamelin 75016 PARIS	723.72.80
	CREDIT LYONNAIS	M. BARBERIS Sous Directeur, chargé de la Direction de l'Informatique et de l'Organisation	19, rue de la Michodière 75002 PARIS	295.19.70
	SOCIETE GENERALE	M. LHERMITTE Conseiller du Président pour l'Informatique	29, boulevard Haussmann B.P. 228 75454 PARIS CEDEX 09	073.93.66
Assurances	GRUPE DROUOT	M. BENASSOULI Sous-Directeur Respons. des Etudes Informatiques	Place Victorien Sardou B.P. 5 78161 MARLY-LE-ROI	958.62.14
Transports	AIR-FRANCE	M. DENIS Sous-Directeur de l'Informatique	1, square Max Hymans 75741 PARIS CEDEX 15	273.41.41
	R.A.T.P. REGIE AUTONOME DES TRANSPORTS PARISIENS	M. BARRAUD Chef du Service de l'Informatique	191, rue de Bercy B.P. 70 06 75271 PARIS CEDEX 06	346.32.08
	S.N.C.F. SOCIETE NATIONALE DES CHEMINS DE FER FRANÇAIS	M. DREYFUS Ingénieur Général - Chef du Service de l'Informatique	105, boulevard Suchet 75016 PARIS	525.40.20
Energie	E.D.F. ELECTRICITE DE FRANCE	M. HENRY Directeur Adjoint - Chef du S.T.I.	21, rue Joseph Bara 92132 ISSY-LES-MOULINEAUX	645.81.11
	G.D.F. GAZ DE FRANCE	M. CASTOT Sous-Directeur - Chef Adj. du S.T.I.	21, rue Joseph Bara 92132 ISSY-LES-MOULINEAUX	645.81.11
	CHARBONNAGES DE FRANCE	M. LEPIDI Directeur de l'Informatique et des Etudes de Marchés	9, avenue Percier 75008 PARIS	225.19.62
	SHELL FRANÇAISE	M. CANAL Directeur du C.E.T.I.	29, rue de Berri 75380 PARIS CEDEX 08	256.82.82
	ELF AQUITAINE	M. ALBA Directeur du traitement de l'information	7, rue Nélaton 75739 PARIS CEDEX 15	578.61.00
	ESSO	M. de GUENIN Contrôleur	Cedex 2 92080 PARIS-LA-DEFENSE	788.50.00
Distribution	NOUVELLES GALERIES REUNIES	M. LAPLANE Directeur de l'Organisation et de l'Informatique	66, rue des Archives 75150 PARIS CEDEX 03	277.15.00
	LA REDOUTE	M. PECQUERAUX Responsable de l'Informatique	57, rue de Blanchemaille 59081 ROUBAIX CEDEX 2	20.70.92.59
Industrie	BSN - GERVAIS-DANONE	M. TEBEKA Conseiller Informatique de la Direction Générale	126, rue Jules Guesde 92302 LEVALLOIS-PERRET	739.32.66
	GRUPE PECHINEY UGINE KUHLMANN	M. DUPHIL Direction Informatique	40, avenue Hoche 75360 PARIS CEDEX 08	766.52.00
	Automobiles PEUGEOT	M. SCHULZ Secrétaire Général	75, avenue de la Grande Armée B.P. 1 75761 PARIS CEDEX 16	267.20.00
	RHONE-POULENC S.A.	M. TOQUE Directeur de l'Informatique	22, avenue Montaigne 75360 PARIS CEDEX 08	256.40.00
	S.G.P.M. Cie DE SAINT-GOBAIN - PONT-A-MOUSSON	M. BOUCHAUD-AYRAL Directeur attaché à la Direction Générale	54, avenue Hoche 75365 PARIS CEDEX 08	924.49.29

PRESENTATION DU C I G R E F

Le C I G R E F a été créé en 1970 par un groupe de cinq Sociétés fondatrices, auxquelles se sont jointes de nombreuses autres pour atteindre aujourd'hui le nombre de 24 participants.

Ces cinq années d'expérience ont été très riches en action et en échanges d'expériences en commun dans tous les domaines. Aujourd'hui, les vingt quatre membres du C I G R E F sont pleinement habitués à réfléchir, travailler et se concerter ensemble dans le cadre des organes dirigeants ou dans les Groupes de travail du C I G R E F .

Ce dernier est reconnu comme un interlocuteur précieux par toutes les Grandes Administrations en tant que représentatif des Grandes Entreprises dans les domaines mettant en cause l'informatique.

Les Entreprises du C I G R E F constituent une part très importante du potentiel économique du pays (6 % de la population active totale). L'activité économique de ces Sociétés se répartit dans les trois domaines suivants :

- Banques et Assurances
- Transports, Energie
- Distribution, Industrie.

Les Entreprises les plus importantes dans chacun de ces domaines, qu'elles appartiennent au secteur public ou au secteur privé, comptent le plus souvent parmi ses membres.

Dans le domaine informatique, le potentiel qu'il représente est supérieur à celui de l'ensemble de l'Administration ou des Sociétés de Services ; ses membres détiennent le tiers des gros ordinateurs (mémoire centrale supérieure à 256 K) situés dans le pays.

I - OBJET ET CARACTERISTIQUES DU C I G R E F

Le C I G R E F (Club Informatique des Grandes Entreprises Françaises) est une Association régie par la loi de 1901 et qui regroupe 24 grandes Entreprises dans des secteurs d'activité très variés ; son objectif est défini comme suit d'après les Statuts :

Cette Association rassemble quelques grandes Entreprises françaises pour :

- permettre une information réciproque en informatique,
- définir des besoins communs notamment en téléinformatique,
- orienter la formation des spécialistes,
- monter éventuellement des organisations communes telles que centres de dépannage,
- définir et favoriser les relations avec l'Administration,
- et d'une manière générale, accroître la productivité des Centres de traitement de données.

Au-delà des points évoqués ci-dessus, il faut souligner les caractéristiques suivantes du C I G R E F et de son action :

- C'est un Club, c'est-à-dire que son but est d'abord de créer et de maintenir des contacts amicaux ouverts et fréquents entre les membres des Sociétés qui le constituent à tous les niveaux. C'est ce réseau dense de relations qui constitue une part de sa richesse.
- Il regroupe des grandes Entreprises ; ses problèmes sont donc strictement ceux de grandes organisations, que ce soit dans le cadre de Sociétés monolithiques ou de Sociétés diversifiées regroupant un nombre important de Sociétés filiales parfois petites ou moyennes. En conséquence, le C I G R E F ne prétend en aucun cas être représentatif des P.M.E. ou des Sociétés de Services.
- Il se caractérise également par la diversité des préoccupations et des objets sociaux de ses membres que l'on peut classer dans les 3 catégories évoquées ci-dessus.

De ce fait, le C I G R E F n'a pas pour but d'étudier les problèmes spécifiques à une catégorie de ses membres, mission qui est remplie par les Associations Professionnelles des différentes branches de l'activité économique. Il a pour but au contraire, par la variété des problèmes de ses membres, de faire mieux ressortir les différents types de solutions existantes pour des problèmes parfois différents, mais parfois semblables, et de permettre mieux ainsi l'enrichissement mutuel de ses membres.

Ses membres peuvent relever de 2 statuts :

- membres-fondateurs et/ou membres actifs
- membres correspondants.

Dans ce deuxième groupe on peut ranger d'autres associations d'utilisateurs en France ou à l'Etranger. On peut ainsi citer le Groupe des "Relations Informatiques de la Société Générale" de Belgique (RIG), qui regroupe une vingtaine d'importantes sociétés industrielles belges.

2 - FONCTIONNEMENT INTERNE

Le C I G R E F est dirigé par un Conseil d'Administration, qui regroupe les représentants de chacune des Sociétés membres.

Le Conseil d'Administration délègue ses pouvoirs à un Président et à un Bureau de 12 membres qui assurent la gestion courante de l'Association.

Le Président est assisté par deux Vice-Présidents, un Secrétaire et un Trésorier.

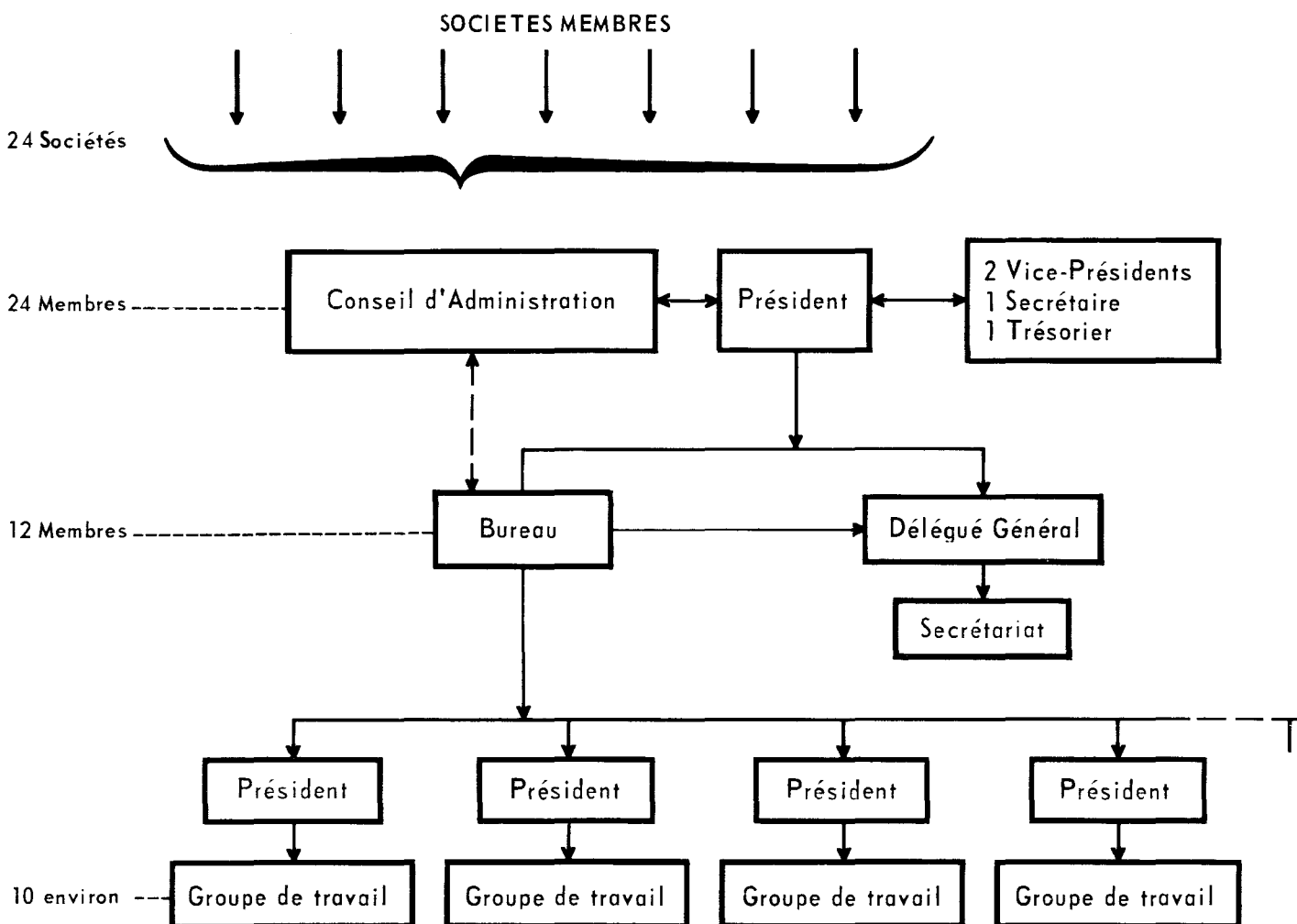
Le Secrétariat permanent, dirigé par le Délégué Général, assure la coordination de l'action de l'Association et le Secrétariat des Groupes de travail.

Ceux-ci réunissent les personnes les plus qualifiées ou intéressées dans nos Entreprises sur un sujet donné. Ces Groupes, animés par le Bureau, sont chargés d'exprimer un point de vue commun par le canal de rapports de synthèses, ou de conduire au nom du C.I.G.R.E.F. les relations avec différents organismes extérieurs (Administrations, etc...). Ces groupes de travail sont créés et dissous en fonction des besoins du C.I.G.R.E.F. et peuvent reprendre leur activité à tout moment si le Bureau le juge utile.

Les actions de ces Groupes se font dans les domaines suivants (voir page suivante) :

- Concertation et échange d'expériences entre les membres du C I G R E F
- Concertation en vue de la meilleure utilisation du potentiel humain dans l'Entreprise.
- Participation à des réflexions d'intérêt national
- Concertation avec les Constructeurs et Sociétés de Services
- Relations avec l'Administration.

SCHEMA GENERAL DES RELATIONS



PREOCCUPATIONS DES GROUPES DE TRAVAIL DU C I G R E F

Concertation et échange d'expériences entre les membres du C I G R E F

- 1 - Réflexion prospective en commun sur l'évolution de l'Informatique et de son rôle dans l'Entreprise, en particulier à partir des sujets suivants :
 - Politique dans le domaine des réseaux, architecture des réseaux.
 - Rôle et rentabilité de l'Informatique dans l'Entreprise.
 - Problèmes de déconcentration et décentralisation
 - Planification.
 - Insertion des systèmes dans l'Entreprise.
 - Sécurité des traitements et définition en commun des solutions et moyens de secours pour l'exécution des traitements informatiques.

- 2 - Structure du Service Informatique, rôle des différentes fonctions :
 - Etudes
 - Système
 - Exploitation...

- 3 - Mise en place de systèmes utilisant les moyens informatiques décentralisés.

- 4 - Actions d'inter-audit entre Sociétés du C I G R E F

- 5 - Echange d'expériences et concertation en commun avec les Constructeurs dans les domaines suivants :
 - Systèmes en Télétraitement et en Temps réel
 - Systèmes opératoires et langages
 - Mesures de performances matériel et logiciel
 - Normalisation et portabilité des programmes

 - Utilisation des produits-programmes et des méthodes d'analyse évoluées.
 - Utilisation des Microformes (Microfiches et Microfilms)

Groupes d'études C I G R E F (passés ou actuels)

Groupe des Responsables
de Politique Informatique

Groupe Méthodes et outils
d'analyse programmation
Groupe Entraide
Groupe Audit

Groupe Organisation

Groupe Exploitation

Groupe Microinformatique

Groupe Audit

Groupe Télétraitement
Groupe Système
Groupe Système
Groupe Portabilité
des programmes
Groupe logiciel et méthodologie
Groupe Normalisation
des programmes
Groupe Micrographie

Concertation en vue de la meilleure utilisation du potentiel humain dans l'Entreprise

- Etude des problèmes d'évolution dans l'Entreprise des différents types de personnels informatiques
- Etude comparative des rémunérations
- Etude comparative sur les Sociétés de Services dans le domaine de la formation
- Réflexion sur les besoins spécifiques d'information des Dirigeants sur l'Informatique
- Etude avec l'Education Nationale des besoins de formation des Entreprises

Groupe Personnel

Groupe Personnel

Groupe Formation

Groupe Formation

Participation à des réflexions d'intérêt national

- Concertation avec la Commission « Informatique et Libertés »
- Réflexion sur la réforme du Droit de la Preuve en matière commerciale ou civile, à la lumière des nouvelles techniques (supports d'informations, archivage) ou méthodes (disparition du rôle de la signature).
- Evolution des méthodes comptables face à l'Informatique.

S/ Groupe Problèmes
Juridiques et Comptables

Concertation avec les Constructeurs et Sociétés de Services

- Elaboration de contrats-types en liaison avec les Constructeurs ou Sociétés de Services pour :
 - Mise à disposition de matériels
 - Mise à disposition de produits-programmes
 - Mise à disposition de missions logiciel etc...

Groupe Relations avec
les Fournisseurs

Relations avec l'Administration

- Relations avec l'Administration en vue de promouvoir une simplification des procédures de relations avec les Entreprises, en particulier les Organismes suivants :
 - Mission Entreprises-Administration
 - Sécurité Sociale et Organismes associés
 - Direction Générale des Impôts
 - INSEE et Ministères de tutelle des Sociétés membres
 - Direction Générale des Douanes
 - Direction Générale des Postes
 - Direction Générale des Télécommunications
 - DATAR
 - Ministère de l'Education
 - Ministère de la Justice
- Participation à des réflexions d'intérêt national
 - Commission « Informatique et Libertés »
 - Conseil National de la Comptabilité
 - Simprofrance (Simplification des procédures douanières)
- Relations avec des Organismes intéressés aux Transports ferroviaires ou routiers

Groupe Relations
avec l'Administration

Groupe Commerce
International
Groupe Postes
Groupe Télétraitement

S/ Groupe Problèmes
Juridiques et Comptables

Groupe Relations avec
l'Administration

Groupe Commerce
International

Groupe Tarification des
Transports.

CE QUE REPRESENTE LE C I G R E F ...

I - DANS LES DIFFERENTS SECTEURS D'ACTIVITE ECONOMIQUE

Personnel et Potentiel

SECTEURS ECONOMIQUES	PERSONNEL		C.A. OU TOTAL BILAN (Milliards)	BUDGET INFORMATIQUE (Milliards)	RATIO
	TOTAL	INFORMATIQUE			
Banques	} 140.800	} 6.900	547,3	} 0,970	-
Assurances			1,3		1,5
Transports	352.200	2.610	26,8	0,399	1,5
Energie	261.700	3.870	53,2	0,591	1,1
Distribution	25.300	410	5,5	0,057	1
Industrie	491.000	4.500	71,7	0,559	0,8
TOTAL	} 1.271.000	} 18.300	B 547,3	} 2,576	-
Banques Autres			CA 158,5		1

Principaux ordinateurs de gestion

SECTEURS ECONOMIQUES	IBM 155 ou >	IBM 145	IBM 135	Autres IBM	CII	HB	Univac	Burroughs	Autres	Total
Banques et Assurances	16	4	1	43	1	30	-	16	18	129
Transports	3	3	-	1	1	2	8	1	5	24
Energie	12	7	1	-	16	-	9	-	11	56
Distribution	2	2	-	-	-	-	-	-	2	6
Industrie	11	14	12	2	-	3	-	2	-	44
TOTAL	44	30	14	46	18	35	17	19	36	259

2 - PAR RAPPORT A L'ENSEMBLE DE L'ACTIVITE NATIONALE

Population, Budgets, nombre d'ordinateurs

	POPULATION				BUDGET INFORMATIQUE (M. de Frs)	NOMBRE D'ORDINATEURS DE GESTION	
	ACTIVE			Informatique (dont saisie centralisée)		16 < ≤ 256 K	> 256 K
	Totale	non salariée	salariée			~ 1.300	~ 400
TOTAL	20.379.000	4.243.000	16.137.000	~ 130.000			
dont SSCI				~ 18.000	CA : 2.000	300	
CIGREF	-	-	1.270.000	~ 18.000	2.576	~ 140 ~ 120	

Comparaison par rapport à l'ensemble du secteur public ou privé

	SALARIES		INFORMATIENS			BUDGET INFORMATIQUE (M. de Frs)		NOMBRE D'ORDINATEURS DE GESTION			
	Total	CIGREF	Total (sauf saisie)	CIGREF		Total	CIGREF	16 < ≤ 256 K		> 256 K	
				(sauf saisie)	Saisie			Total	CIGREF	Total	CIGREF
Etat + Collect. locales	2.944.000	-	12.500	-	-	2.320	-	586	-	81	-
Services Publics	1.029.000	688.000	11.000	7.400	4.700	2.330	1.861	420	~ 70	107	~ 70
Secteur Privé	12.165.000	582.000	~76.000	3.800	1.900	-	715	~300	~ 70	~200	~ 50
TOTAL	16.137.000	1.270.000	~100.000	11.200	~6.600	-	2.576	~1.300	~140	~400	~120

SOURCES

1 - INSEE

2 - Délégation à l'Informatique (études publiées par la Documentation Française au 01.01.74)

3 - COTTI (Commission du Traitement et de la Transmission de l'Information)

REMARQUE

Certains des chiffres ci-dessus résultent d'une estimation, à partir de sources différentes non toujours concordantes, et sont donc communiqués avec réserves ...