



cigref

Réseau
de Grandes Entreprises



2011 2012



*Promouvoir la culture numérique
comme source d'innovation et de performance*

sommaire

L'équipe des Permanents	2
Edito du président	3
Gouvernance du CIGREF	3
CIGREF 2015	4
Un nouveau site web CIGREF	5
CIGREF international	6
La Fondation CIGREF	7
Relations avec les fournisseurs	9
Les partenariats CIGREF	10
Publications CIGREF	14
Entreprises membres	16
Collection CIGREF	18
CIGREF in a nutshell...	19
Rejoindre le CIGREF...	20



L'équipe des permanents



Jean-François PEPIN
Délégué Général



Frédéric LAU
Directeur de mission



Sophie Bouteiller
Directrice de mission



Matthieu Boutin
Chargé de mission



Anne-Sophie Boisard
Chargée de recherche



Marie-Pierre Lacroix
Chef de Projet



Josette Leman
Assistante de direction



Josette Watrinel
Secrétaire de direction

Jean-François PEPIN jfp@cigref.fr
Délégué Général 06 75 49 80 06

Frédéric LAU frederic.lau@cigref.fr
Directeur de mission 06 86 68 90 20

Sophie BOUTEILLER sophie.bouteiller@cigref.fr
Directrice de mission 06 08 06 00 98

Matthieu BOUTIN matthieu.boutin@cigref.fr
Chargé de mission 07 87 02 66 02

Anne-Sophie BOISARD asboisard@cigref.fr
Chargée de recherche 06 76 44 54 95

Marie-Pierre LACROIX marie-pierre.lacroix@cigref.fr
Chef de projet 06 70 08 06 05

Josette LEMAN jln@cigref.fr
Assistante de Direction 01 56 59 70 00

Josette WATRINEL jwl@cigref.fr
Secrétaire de Direction 01 56 59 70 15



édito du président



Pascal BUFFARD
Président du CIGREF

« Le CIGREF est un carrefour d'informations, de réflexions, d'échanges et d'orientations sur l'entreprise au cœur du monde numérique » !

Pascal Buffard, Président du CIGREF, présente les travaux du CIGREF de juillet 2011 à juin 2012, première année de son mandat !

Il insiste tout particulièrement sur l'alignement des activités sur le projet stratégique CIGREF 2015 et souligne comment le CIGREF entend promouvoir ses convictions quant aux enjeux, opportunités, contraintes et risques liés aux usages des technologies du numérique.

Le Président souligne enfin combien toutes les énergies sont mobilisées au service de la mission du CIGREF : « *Promouvoir la culture numérique comme source d'innovation et de performance* ».

Paris, octobre 2012



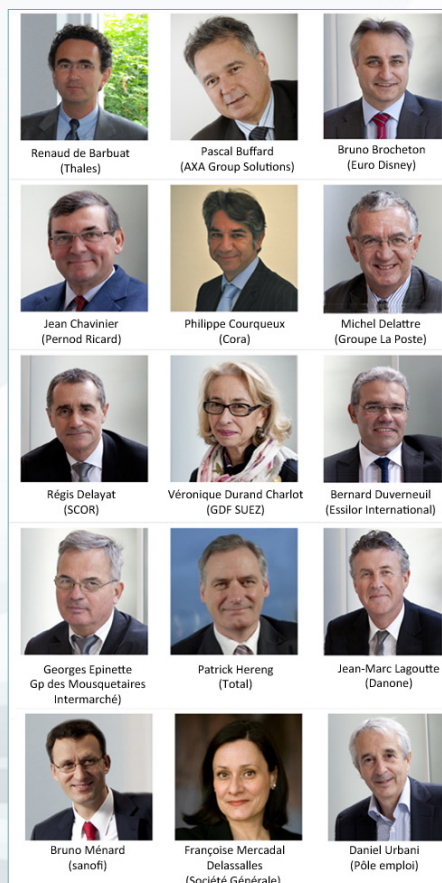
gouvernance du cigref 2011 - 2012

Le Bureau

Président	Pascal Buffard	Axa
Vice-Présidents	Bruno Brocheton	Euro Disney
	Bernard Duverneuil	Essilor International
	Jean-Marc Lagoutte	Danone
	Bruno Ménard	Sanofi
Trésorier	Georges Epinette	Gpt des Mousquetaires

Les Administrateurs

Renaud de Barbuat	Thales
Jean Chavinier	Pernod Ricard
Philippe Courqueux	Cora
Michel Delattre	La Poste
Régis Delayat	Scor
Véronique Durand CHARlot	GDF Suez
Patrick Hereng	Total
Françoise Mercadal-Delasalles	Société Générale
Daniel Urbani	Pôle emploi



une mission...

« Promouvoir la culture numérique comme source d'innovation et de performance »



une ambition...

« Être un carrefour d'informations, de réflexions, d'échanges et d'orientations sur l'entreprise au coeur du monde numérique »

des métiers...

Le métier **Appartenance** optimise l'intensité de la relation entre les membres.

Le métier **Intelligence** permet aux entreprises membres de développer une intelligence collective des meilleures pratiques et d'anticiper les futurs possibles pour la fonction S.I.

Le métier **Influence** promeut les convictions des entreprises membres quant aux enjeux, opportunités, contraintes et risques liés aux usages des S.I.

10 initiatives stratégiques

- Développer la dimension stratégique, opérationnelle et sociétale des travaux du CIGREF
- Fédérer des expertises et des acteurs extérieurs au bénéfice des Entreprises
- Associer les métiers aux travaux du CIGREF sur toutes les problématiques de l'entreprise numérique
- Renforcer le dialogue avec la Direction Générale et les Conseils d'administration
- Développer les préconisations du CIGREF permettant de renforcer la compétitivité des entreprises
- Renforcer l'influence collective du CIGREF dans le dialogue avec les fournisseurs
- Promouvoir les travaux du CIGREF dans les cursus de formation initiale et/ou continue et valoriser les métiers de la DSI
- Développer l'influence internationale du CIGREF, en créant un nouveau cadre d'échanges avec les acteurs européens et francophones
- Elargir la dimension « réseau » par la création de cercles dédiés
- Développer le leadership de la Fonction SI dans le monde numérique

un nouveau site web cigref



Le site CIGREF, créé en 2005, visait des objectifs correspondant au contexte du moment. Il a parfaitement rempli son principal objectif qui était de « **fournir une information riche** » à son écosystème. En effet, les statistiques reflètent notamment que les seules « publications CIGREF » peuvent attirer 2.500 visites sur une semaine !



Pour mieux répondre à la démarche stratégique «CIGREF 2015» visant notamment à accroître son influence numérique, le CIGREF a ouvert de nouveaux espaces web : **Histoire CIGREF**, **Fondation CIGREF** et **Entreprise Numérique**, appuyant chacun les dimensions de sa démarche stratégique.

Pour donner d'une part une meilleure visibilité à ces espaces web, et d'autre part offrir aux internautes un site plus clair, plus dynamique, entrant de plain pied dans l'ère numérique !

Quelques publications...

[Un bel adieu au Minitel](#)
[Alan Turing, père de l'informatique, naissait il y a 100 ans...](#)
[Génération Y et pratiques de management des projets SI](#)
[Usage des outils d'intelligence collective](#)

[Les Serious Games au service des entreprises](#)
[Demain le web selon Google](#)
[Regards croisés de dirigeants sur le numérique et l'innovation](#)
[Sécurité numérique, se former, s'informer...](#)



Créer un nouveau cadre d'échanges avec les acteurs internationaux et francophones...



Jean-François PHELIZON
DGA Saint-Gobain

Digital Summit

Le 2^{ème} *Sommet Mondial du Numérique*, co-organisé par le Groupe Jouve et le CIGREF, a réuni des dirigeants d'entreprises et personnalités de renommée mondiale, et leur a permis de partager leurs expériences et leurs perceptions des nouvelles stratégies d'entreprises, dans un contexte socioéconomique migrant vers le numérique.

Ce sommet a été conclu par Jonathan Spector (PDG du « *Conference Board* », organisation mondiale rassemblant les dirigeants des plus grandes entreprises internationales).

ICIS à Shanghai - Conférence Internationale sur les Systèmes d'Information

La *conférence internationale sur les systèmes d'information* (ICIS) rassemble chercheurs et praticiens en systèmes d'information. Elle a eu lieu cette année à Shanghai (Chine) du 4 au 7 décembre 2011. Une session spécifique était consacrée au programme de recherche ISD de la Fondation CIGREF.



Bruno MENARD
DSI Sanofi



Commission Européenne

Le CIGREF participe depuis sept ans, en qualité d'expert, au *ICT-Skills Workshop*, comité de pilotage des projets européens sur les compétences et les métiers IT. Parmi les chantiers 2012 : la livraison du référentiel européen des métiers IT, *e-job profiles framework*, qui définit 23 profils de professionnels de l'informatique présents dans les entreprises européennes, document basé sur le référentiel de compétences IT européen (*e-CF*).

Innovation numérique en Afrique

Le CIGREF était partenaire, avec CIO Mag, d'un colloque sur le thème « *l'innovation numérique en Afrique : enjeux et perspectives* ».

Un des moments importants de cette journée a été la table ronde animée par Georges Epinette, Vice-Président du CIGREF, Directeur Général STIME – DOSI du Groupement des Mousquetaires, avec quatre autres DSI de grandes entreprises ayant des filiales en Afrique.



La Fondation CIGREF, dont la mission est de « *mieux comprendre comment le monde numérique transforme notre vie et nos entreprises* », a lancé en 2010 le déploiement du programme international de recherche ISD.

L'ambition du Programme ISD

- Comprendre les multiples facettes de la dynamique des usages numériques, en reliant le temps long de l'histoire et le temps immédiat de la vie de l'entreprise ;
- Alerter les dirigeants des grandes entreprises sur les enjeux stratégiques liés au passage d'une économie industrielle à une économie de réseaux fondée sur la connaissance et l'immatérialité ;
- Et éclairer le futur de la Fonction SI à l'horizon 2020.

Le programme ISD, c'est aujourd'hui :

- 30 projets internationaux, portés par une cinquantaine de laboratoires de recherche aux Etats-Unis, en Europe, en Chine et au Japon ;
- Des projets basés sur des études de terrain et portant sur des thématiques stratégiques pour la performance de l'entreprise numérique, à l'exemple de celui présenté par le Professeur Francis Pereira sur « les modèles d'affaires dans l'espace numérique ».



Professeur Francis PEREIRA
Marshall School of Business,
University of Southern California



Les résultats de la « Vague A »

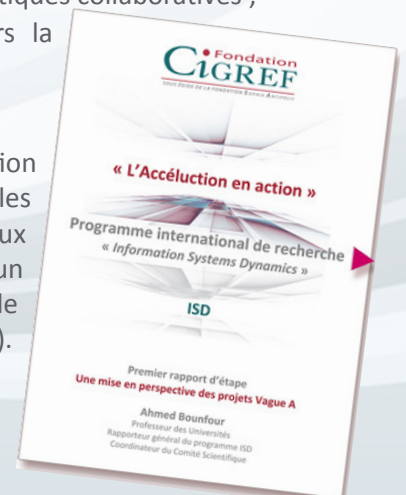
Le Professeur Bounfour, rapporteur général du programme ISD, a présenté les résultats des projets de la vague A en septembre 2011. La mise en perspective de cette première vague de projets de recherche a permis d'identifier des composantes centrales (les premiers *building blocks*) de l'entreprise de 2020 :

- Une transformation des modèles d'affaires par le numérique ;
- Une multiplicité des espaces de création de valeur ;
- La mobilité comme tendance lourde des usages numériques ;
- Une large diffusion et diversité des pratiques collaboratives ;
- Une évolution du management vers la

gestion d'un ensemble de liens verticaux et horizontaux ;

- Une conciliation entre impératifs de sécurité et facilitation de la collaboration.

On voit apparaître un nouveau système productif, l'Accéluction, mode de production caractérisé à la fois par l'extension du champ de la production de la valeur à de multiples espaces, et par l'instantanéité des échanges (transactionnels ou organiques). Ces deux axes sont portés par l'accélération numérique en cours. L'Accéluction est donc un système de production accélérée de liens transactionnels (gouvernés par une logique de marché), mais aussi organiques (gouvernés à des degrés divers par la reconnaissance).



Une « Collection des Essentiels » du programme de recherche ISD

La « Vague A » du Programme ISD, première vague des projets de recherche chargée de travailler sur les modèles d'affaires, l'organisation, les RH, l'intelligence collective et les pratiques émergentes..., a livré cette année ses premiers résultats. Ils sont publiés sous forme d'une collection reprenant «Les Essentiels» de chacun des 9 projets.

L'intégrale des « Essentiels »

Présentés au fur et à mesure, depuis avril 2012, les « Essentiels » sont désormais rassemblés en [une même publication](#).



Les 9 « Essentiels » de la vague A du Programme ISD

- [Etudier des pratiques émergentes](#)
- [Les smartphones comme vecteurs d'innovation dans la coordination organisationnelle](#)
- [Génération Y et pratiques de management des projets SI](#)
- [Usage des outils d'intelligence collective](#)
- [Impact du Web 2.0 sur les organisations](#)
- [Modes & processus d'adoption des TIC](#)
- [Vers l'entreprise ambidextre](#)
- [Coproducteur de valeur et les systèmes d'information de l'entreprise](#)
- [Modèles d'affaires dans l'espace numérique](#)

La « Vague B »

La seconde vague de projets, lancée en 2011, confirme l'envergure internationale du Programme ISD. Les 10 projets sélectionnés portant sur les nouvelles valeurs sociétales et éthiques, l'innovation ouverte et les flux de connaissance, sont menés par des institutions aussi prestigieuses que Harvard Business School, London Business School mais aussi des universités de premier rang en Chine et au Japon (Université de Tsinghua, Université de Meiji).

La « Vague C »

La Fondation CIGREF vient de lancer son [troisième appel à projet](#), portant sur le Design de l'entreprise de 2020, l'Economie de la numéricité, la Maturité numérique, Performance et standards, la Gestion des espaces et de la fonction numériques en 2020, mais aussi les droits de propriété intellectuelle et réglementation. 11 projets ont été sélectionnés, portés par l'Université de Washington, l'Université de Cambridge, Paris-Dauphine, etc. Les résultats sont attendus pour septembre 2013.

Ateliers de la Fondation

Le CIGREF a mis en place en 2012 une série de rencontres, les « Ateliers de La Fondation ». Destinés aux DSI et à leurs collaborateurs, conçus dans un esprit de fertilisation croisée entre praticiens et chercheurs, ils leur permettent d'engager le dialogue avec les équipes de recherche du programme ISD.

Springer Digital Spaces & Espaces numériques

Pour valoriser les résultats du programme ISD, le CIGREF a noué un partenariat avec l'un des plus grands éditeurs scientifiques mondiaux, Springer Verlag, pour créer une nouvelle collection « Springer Briefs », intitulée « [Digital Spaces](#) ».



relations avec les fournisseurs

CIGREF
2015

Renforcer l'influence collective du CIGREF dans le dialogue avec les fournisseurs

Le CIGREF renforcera son autorité et son influence collective vis-à-vis des fournisseurs en créant avec les principaux acteurs, les conditions d'un dialogue « franc et loyal » dans un esprit « non dogmatique » visant à une création de valeur partagée. Il s'agit également pour le CIGREF de faire reconnaître et de faire valoir les intérêts légitimes des entreprises utilisatrices de services et de technologies.



Jean-Marc LAGOUTTE
DSI Danone

Clients et fournisseurs évoluent désormais dans une logique d'interdépendance, née de la mutation du contexte économique-social mondial, qui a fait entrer tous les acteurs économiques dans une nouvelle ère. Ce nouvel environnement oblige les entreprises à repenser leurs relations avec leurs fournisseurs.

Au sein des entreprises utilisatrices, les défis sont liés à la « vague » du numérique, qui transforme en profondeur les processus et les formes organisationnelles du travail, ainsi que leurs business models. Les fournisseurs quant à eux, sont contraints de faire évoluer leurs offres et leurs business models pour intégrer le Cloud Computing, répondre à la concurrence désormais sérieuse des acteurs de l'open source qui se

structurent, se professionnalisent et proposent des offres pérennes, maintenues et de qualité.

Les relations entre clients et fournisseurs doivent donc s'envisager plus que jamais sur le long terme et dans une logique de partenariat : le dialogue et la gouvernance globale des relations constituent de nouvelles pistes de progrès et de performance profitables aux deux parties.

Dans cet esprit, le CIGREF a travaillé cette année avec ces fournisseurs...



les partenariats du cigref



Fédérer des expertises et des acteurs extérieurs au bénéfice des entreprises...

Compte-tenu des multiples facettes de ce monde numérique, le CIGREF doit renforcer son ouverture sur l'extérieur, être capable de conduire ses travaux dans un cadre pluridisciplinaire en y associant l'ensemble des parties prenantes... être un véritable carrefour d'échanges.

AIM - Favoriser un management responsable et éthique par les SI



Lors de la 17^{ème} édition du colloque de l'Association Information et Management (AIM) trois DSI du CIGREF ont participé à la réflexion sur le thème d'un management éthique et responsable.

AFOPE - Gestion des grands projets de transformation



L'Institut de l'Organisation en Entreprise et le CIGREF ont organisé une conférence, avec le témoignage de trois entreprises, sur la nécessaire coopération entre les fonctions Systèmes d'Information et Organisation :

- Renault : « La gestion de projets, un engagement commun Informatique-Métier pour avoir des projets utiles, utilisables et utilisés » ;
- Cora Informatique : « SI et logistique, flux d'informations et flux physiques, parallèles et particularités des deux fonctions » ;
- TF1 : « La collaboration SI-Métier dans le cadre de la mise en œuvre d'une méthode agile, facteurs clés de succès ».



ANVIE et CLUSIF Protection des données

Quelles réponses organisationnelles face aux nouveaux risques numériques ?

Des témoignages de dirigeants d'entreprises, de représentants d'organismes et de chercheurs de divers secteurs ont permis de renforcer le partage d'expériences et de contribuer à formuler un diagnostic sur les risques et enjeux de la protection des données numériques.



AFNOR - Information et Communication Numérique

Le CIGREF préside le CoS « Information et Communication Numérique » à l'AFNOR.

L'orientation est désormais d'inciter AFNOR à créer une norme Green IT sur la base des indicateurs disponibles dans le livre blanc publié par le CoS ICN, ainsi que sur la base de ceux publiés par le CIGREF et l'ADEME.

Le CIGREF était présent au premier atelier Green IT de l'ADIJ (Association pour le Développement de l'Informatique Juridique), qui s'est tenu le 10 janvier 2012 à Paris, sur le thème : « *Green IT & IT for green* : solutions pratiques et questions juridiques ».



ARCEP - Neutralité du Net



Le CIGREF a contribué à ce groupe de travail piloté par l'ARCEP, dont les objectifs étaient de proposer des améliorations en direction des opérateurs télécoms quant à :

- La transparence relative aux pratiques de différenciation technique ou tarifaire des services ;
- L'information du consommateur (grand public et professionnel) sur les pratiques de gestion de trafic et de services.



AcceDe Web

Accessibilité des sites web

Le CIGREF est partenaire du projet AcceDe Web, dont l'objectif est de publier des notices expliquant comment rendre accessibles les sites web aux personnes en situation de handicap. A travers ce partenariat, le CIGREF souhaite encourager toutes les organisations à mettre en œuvre l'accessibilité pour leurs sites internet et intranet.



AFMD - Diversité



Les travaux menés avec l'AFMD ont permis de proposer des pistes d'innovation sur les thèmes de la gestion des carrières et de la conciliation des temps de vie dans le secteur du numérique. Le point d'ancrage de la réflexion a été celui des carrières, point d'entrée qui a permis de traiter à la fois du plafond de verre qui bloque les parcours féminins, et de l'exclusion des salariés âgés.



ADEME

Développement durable

Evaluer la part des technologies numériques dans le bilan global des émissions de gaz à effet de serre (GES) d'une organisation était l'ambition de ce partenariat qui a donné lieu à la réalisation d'un guide inédit : « *Bilan Gaz à Effet de Serre des Technologies Numériques* ».

Ce guide fournit en détails tous les outils et adopte pour la première fois une logique « cycle de vie », c'est-à-dire prenant en compte l'ensemble des émissions liées aux activités du secteur, notamment issues des postes de travail, des datacenters et des réseaux de télécom.



CNAM CIGREF Institut de la transformation



L'ambition de ce partenariat avec le CNAM est de définir conjointement des projets de nouvelles formations liées au numérique, dans le domaine des sciences sociales, de la gestion et de la formation des ingénieurs.



le cnam

CNAM AISL

Le CIGREF est partenaire du CNAM dans le cadre du programme *CNAM Chine*. L'objectif de cette formation, créée en 2009, est d'accompagner les entreprises françaises dans leur développement en Chine, en formant des ingénieurs chinois biculturels, spécialisés dans l'Architecture et l'Ingénierie des systèmes et du logiciel (AISL).

DGT & CAS - L'impact des TIC sur les conditions de travail



Le CIGREF a participé aux travaux menés par la Direction Générale du Travail (DGT) et le Centre d'Analyse Stratégique (CAS).

Le rapport propose quatre axes d'actions et vingt propositions destinés à l'ensemble des acteurs de l'entreprise et de l'écosystème des TIC.



MSI Dauphine

Créée en 2005 par l'Université Paris Dauphine et le CIGREF, cette formation a pour objectif de sensibiliser les participants aux enjeux du *Management des Systèmes d'Information*, et de développer une approche stratégique et globale du SI dans ses dimensions organisationnelle et numérique.

IFACI & AFAI Protection des données dans le Cloud



Le développement des offres de Cloud Computing est une opportunité incontournable pour les organisations et les Métiers.

Dans ce cadre, l'IFACI, l'AFAI et le CIGREF ont pris le parti de créer *un guide pratique* à destination des directions générales et des directions métiers des entreprises, visant à les sensibiliser sur les risques liés au Cloud et sur les pratiques à mettre en œuvre lors de la souscription d'une offre Cloud.





Louis ARRIVET
DSI CEA
Auditeur 2^{ème} session CIGREF-INHESJ

INHESJ-CIGREF cycle de spécialisation Sécurité numérique

Avec l'Institut National des Hautes Etudes de la Sécurité et de la Justice, l'objectif du CIGREF à travers ce cycle de spécialisation à la sécurité numérique, est de délivrer les savoir-faire visant l'identification, l'évaluation et la maîtrise de l'ensemble des risques et des malveillances à tous ceux qui veulent mieux comprendre les enjeux de la Sécurité Numérique au sein des entreprises.



Pacte PME Renforcement des relations entre grandes entreprises et PME

En tant que membre de Pacte PME, le CIGREF participe à un groupe de travail dont l'objectif est de mettre en évidence les pratiques en cours dans les grandes entreprises, de les partager avec les PME et de publier un référentiel partagé de bonnes pratiques sur ces sujets.



Observatoire du Numérique Usages et performance

Placé sous la tutelle du ministère du redressement productif, cet Observatoire a pour but de fournir au gouvernement des données chiffrées exactes sur la position de la France dans le domaine du numérique. Le CIGREF siège au Comité d'Orientation Stratégique et participe au groupe de travail « Usages et Compétitivité des Entreprises » dont l'ambition est de constituer une liste d'indicateurs représentant le lien entre usage des technologies et gain de productivité des entreprises françaises.



publications cigref

Toutes les publications issues des travaux des Groupes de Travail CIGREF, présentées par leurs pilotes, sont librement téléchargeables sur le site du [CIGREF](#)



Jean CHAVINIER
DSI Pernod Ricard

[Social Enterprise : outils de collaboration et réseaux sociaux](#)

Comprendre les réseaux sociaux pour anticiper et maîtriser leur utilisation dans les grandes entreprises. Enjeux et recommandations.



Patrick HERENG
DSI Total

[Démarche d'innovation IT dans les grandes entreprises](#)

L'apport des PME/ETI aux grandes entreprises et les démarches d'innovation dans les grands groupes.



Olivier URCEL
DSI Canal+

[Quelle politique d'infrastructure adaptée à l'entreprise numérique ?](#)

Réflexion, dans le cadre de la transformation numérique des entreprises, sur le rôle de la DSI dans la compréhension des enjeux des infrastructures et dans leur maîtrise en posant les bons principes d'urbanisation et de pilotage.



Gérard RUSSEIL
Directeur Chorégie

[Le Cloud Computing dans le SI de l'entreprise](#)

Les fondamentaux du Cloud Computing à l'aune de la réalité des grandes entreprises. Identification des typologies reconnues, recommandations et points d'attention.



Pierre DELORT
DSI Inserm

[Quel SI pour la firme lean ?](#)

Point sur les différentes manières d'appréhender le Lean Management dans les grandes entreprises.



Régis DELAYAT
DSI Scor

Cloud et protection des données

Guide CIGREF/IFACI/AFAI à destination des Directions Générales et Métiers des entreprises pour les sensibiliser sur les risques liés au Cloud et sur les pratiques à mettre en œuvre lors de la souscription d'une offre Cloud.



Philippe ROUAUD

Directeur de l'ingénierie et du système d'information France Télévisions
Le Software Asset Management dans les grandes entreprises

Les thèmes du club Achats :

- le Software Asset Management : ou la gestion des actifs logiciels
- Etude BRAPI (Benchmark des Responsables d'Achats de Prestations Intellectuelles) : meilleures pratiques d'achats de P2I dans les grandes organisations.



Daniel LEFEBVRE
DSI Agirc Arrco

Diversité dans les métiers du numérique

L'AFMD et le CIGREF ont mis en place un partenariat pour traiter la double question des femmes et des seniors dans les métiers du numérique. Le point d'ancrage de la réflexion a été celui des carrières, point d'entrée qui a permis de traiter à la fois du plafond de verre qui bloque les parcours féminins, et de l'exclusion des salariés âgés.



Frédéric LAU

Directeur de mission CIGREF
Les travaux RH européens

La participation active du CIGREF à la stratégie métier et compétences IT de la commission européenne.



publications en partenariat

ADEME - Développement durable

Ce guide fournit en détails tous les outils et adopte pour la première fois une logique « cycle de vie », prenant en compte l'ensemble des émissions liées aux activités du secteur, notamment issues des postes de travail, des datacenters et des réseaux de télécom.

La gouvernance juridique du numérique dans l'entreprise

Comment sensibiliser les dirigeants sur les nouveaux enjeux et risques juridiques

liés à l'Entreprise Numérique ? Etat de l'art en droit et ensemble de recommandations et bonnes pratiques, en partenariat avec le Cabinet Caprioli et Associés.

entreprises membres

2011 - 2012

Représentées par leurs DSI...

BANQUE DE FRANCE Michel Spiri
BNP PARIBAS Gilles Cordesse
BOLLORÉ TECHNOLOGIES Pascal Hervier
BOUYGUES Alain Pouyat
BOUYGUES IMMOBILIER Nathalie Watine
BOUYGUES TELECOM Alain Moustard
BPCE Bernard Gouraud
BUREAU VERITAS Laurent Serano

DANONE Jean-Marc Lagoutte
DARTY Hervé Simon
DASSAULT AVIATION Jean Sass
DCNS Yves Dubreuil-Chambardel
DGME Philippe Kaspi
DISIC Jérôme Filippini

EDF Laurent Ferrari
ELIOR Emmanuel Robin
ESSILOR Bernard Duverneuil
ÉTS FRANÇAIS DU SANG Thierry Adenis
EURO DISNEY Bruno Brocheton
EURO INFORMATION Frantz Rublé
EUROPCAR Marie-Hélène Fagard

GDF SUEZ Véronique Durand-Charlot
GEMALTO Philippe Faure
GENERALI Alain Ficheur
GEODIS Gilles Lévêque
Gie AGIRC ARRCO Daniel Lefebvre

ACCOR Laurent Idrac
ACOSS Jean-Baptiste Courouble
AEROPORTS DE PARIS Philippe Martinet
AIR FRANCE Edouard Odier
AIR LIQUIDE Jean-Pierre Gagnepain
ALCATEL Jean-Luc Henrie
ALLIANZ-SI David Horvat
ALSTOM Guislain Lescuyer
AMADEUS Jean-Paul Hamon
ANTS Bertrand Maréchaux
AREVA Ahmed Bennour
ARKEMA Jean-Charles Hardouin
AUCHAN Gilles Guibert
AVIVA Philippe Gibert
AXA Pascal Buffard

CANAL+ Olivier Urcel
CAISSE DES DEPÔTS André Schowb
CARREFOUR Hervé Thoumyre
CCMSA Laurent Colin
CHANEL Didier Pichon
CHOREGIE Gérard Russeil
CLUB MEDITERRANEE Stéphane Kersulec
CNAF Alain Folliet
CNAM-TS Yves Buey
CNAV-TS François Brousse
CNES Geneviève Campan
CNP Thierry Desvignes
COMMISSARIAT A L'ENERGIE ATOMIQUE Louis Arrivet
CONFORAMA Olivier Opposité
CONSEIL GENERAL DES HAUTS DE SEINE Antoine Vigneron
CORA Informatique et Logistique Philippe Courqueux
COVEA (GMF) Jean-Jacques Derosiaux
COVEA (MAAF) Jean-François Vigneron
COVEA (MMA) Jean-Claude Saussaye
CRÉDIT AGRICOLE SA Alain Deschênes

FAURECIA Bertrand Eteneau
FRANÇAISE DES JEUX Claude Boivin
FRANCE TÉLÉCOM Pascal Viginier
FRANCE TELEVISIONS Philippe Rouaud

GIP MDS Elisabeth Humbert-Bottin
GROUPAMA (G2S) Francis Thomine
GROUPE ERAMET Olivier Mongrolle
GRT DES MOUSQUETAIRES Georges Épinette



L'ORÉAL Jean-Christophe Sautory
LAFARGE Jean-Marc Chicco
LA POSTE Michel Delattre
LACTALIS Gérard Bardet
LAGARDERE Emmanuel Gaudin
LASER - COFINOGA
LISI AEROSPACE Christian Guy
LVMH Mohamed Marfouk
LYONNAISE DES EAUX Hans Schenck

INRIA Eric Gautrin
INSERM Pierre Delort
JC DECAUX Pierre Niox-Château
KLESIA (ex D&O) Pascal Courthial

MACIF Eric Sorin
MAIF Christian Chaboud
MANPOWER Didier Roy
MATMUT Maud Duval
MAZARS Jean-François Nouveau
McDONALD'S France Michel Masson
MICHELIN Agnès Mauffrey
MINISTERE DE LA DEFENSE Amiral Christian Pénillard
MINISTERE DE L'ECONOMIE, DES FINANCES ET DE L'INDUSTRIE Jean-Baptiste Le Brun
MINISTERE DE L'INTERIEUR Raymond Le Deun

NEXANS Kostantinos Voyiatzis
NEXTER GROUP Marc Mencil
NORBERT DENTRESSANGLE Arnaud Giuliani

OBERTHUR TECHNOLOGIES Bertrand Hamon
OCF Christel Loitron
OSEO Xavier de Broca



RADIO FRANCE Jean-Marc de Felice
RANDSTAD Christophe Montagnon
RATP Thien Than-Trong
RENAULT SA Didier Saint-Jalmes
RESEAU FERRE DE France Dominique Cuppens
REXEL Etienne Bertin
RHODIA Xavier Rambaud
RSI Alain Masclaux
RTE Jean-Claude Viala

PERNOD RICARD Jean Chavinier
PMU Christophe Leray
PÔLE EMPLOI Daniel Urbani
PPR Michel Rosilio
PSA PEUGEOT CITROËN Daniel Zamparini



TDF Djilali Kies
TECHNIP Patrick Giraudeau
THALES Renaud de Barbuat
TOTAL Patrick Hereng

SAFRAN Daniel Dubreuil
SAINT-GOBAIN Frédéric Verger
SANOFI Bruno Ménard
SANOFI PASTEUR Alain Delpuech
SAUR Jean-Marc Monti
SCOR Régis Delayat
SFR SI Eric looss
SMABTP Olivier Oslizlo
SNCF François Vanheeckhoet
SNECMA Véronique Lacour
SOCIÉTÉ GÉNÉRALE Françoise Mercadal-Delasalles
SODEXO Philippe Taillet
STEF Léon de Sahn
SYSTALIANS Jean-Christophe Combey

VALEO Christophe Aubey
VALLOUREC Patrick Anglard
VENTE PRIVEE.COM Paul-Henri Carton
VEOLIA ENVIRONNEMENT S.A. Daniel Widera
VINCI Philippe Bavay
YVES ROCHER Alain Hodara



collection cigref

Derniers ouvrages publiés

A l'occasion de ses 40 ans en décembre 2010, le CIGREF a créé, avec Nuvis, la Collection « Economie et Prospective Numériques »



Effectivité de l'usage dans le monde numérique
Georges Epinette

Entreprises de services et économie numérique
Radiographie des SSII
Franck Lacombe et Philippe Rosé

La France en réseaux
Valérie Schafer

Le Minitel, l'enfance numérique de la France
Valérie Schafer et Benjamin G. Thierry

La transformation des entreprises à l'ère du numérique
Michel Ducroizet

publications numériques

The new path to digital business

Version anglaise de l'ouvrage « Entreprise Numérique », publiée sous forme numérique, disponible librement sur le site « Entreprises Numériques » du CIGREF.

Des « Regards croisés »...

Le CIGREF a invité des Dirigeants de l'Entreprise Numérique, DSI et Dirigeants Métiers, à « croiser leurs regards » sur les thèmes de l'Entreprise Numérique.

« Une approche managériale de la sécurité numérique »

Pierre Louette, Directeur exécutif, Secrétaire Général et Pascal Viginier, DSI du Groupe France Télécom - Orange, croisent leurs regards sur la sécurité numérique qu'ils voient comme une approche managériale...

« La responsabilité sociétale de l'Entreprise Numérique »

Hugues Courthieu, directeur de la communication

et Georges Epinette, DOSI du Groupement des Mousquetaires, croisent leurs regards sur la nouvelle responsabilité sociétale de l'entreprise numérique...

« Le numérique accélère l'innovation »

Jean-Pierre Gagnepain, Vice-président Digital Security & Chief Security Officer et Thierry Sueur, Directeur de la Propriété Intellectuelle, Directeur des Affaires Européennes et Internationales du Groupe Air Liquide croisent leurs regards et constatent que le numérique accélère l'innovation...



cigref in a nutshell...

CIGREF, an association of companies

Founded in 1970, CIGREF brings together 130 French companies and organisations from all sectors. To this end, CIGREF has three aims:

- To bring together major companies using information systems,
- To support CIOs and help them develop in the exercise of their profession,
- To develop a long-term vision of the impact of information systems and technologies on the enterprise, the economy and society.

Managed by a Board of CIOs elected by other CIOs

mission...

« Promoting Digital Culture as a source of information and performance »



shared values...

Independency, loyalty, sharing, conviviality, quality, imagination, realism, pleasure, innovation...

activities and services

- Sharing and networking
- Workgroups, workshops, peer to peer networking
- Information
- Reports, newsletters, websites
- Communication
- Events, press & media
- Influence
- Position papers, involvement in the public debates
- Training
- Involvement into training programs
- Research
- Research programs: innovation by IS, IS uses, IS value



For 40 years CIGREF has been considered as a major actor known for its collective understanding of the role of information technologies and information systems in enterprises because it was able to provide guidance on the major changes experienced by our society.

In this perspective, CIGREF decided through the creation of a Research Foundation to better understand how the digital world will transform the way we live and do business, over a long period of time (1970-2020) through a historical dimension and a prospective dimension.

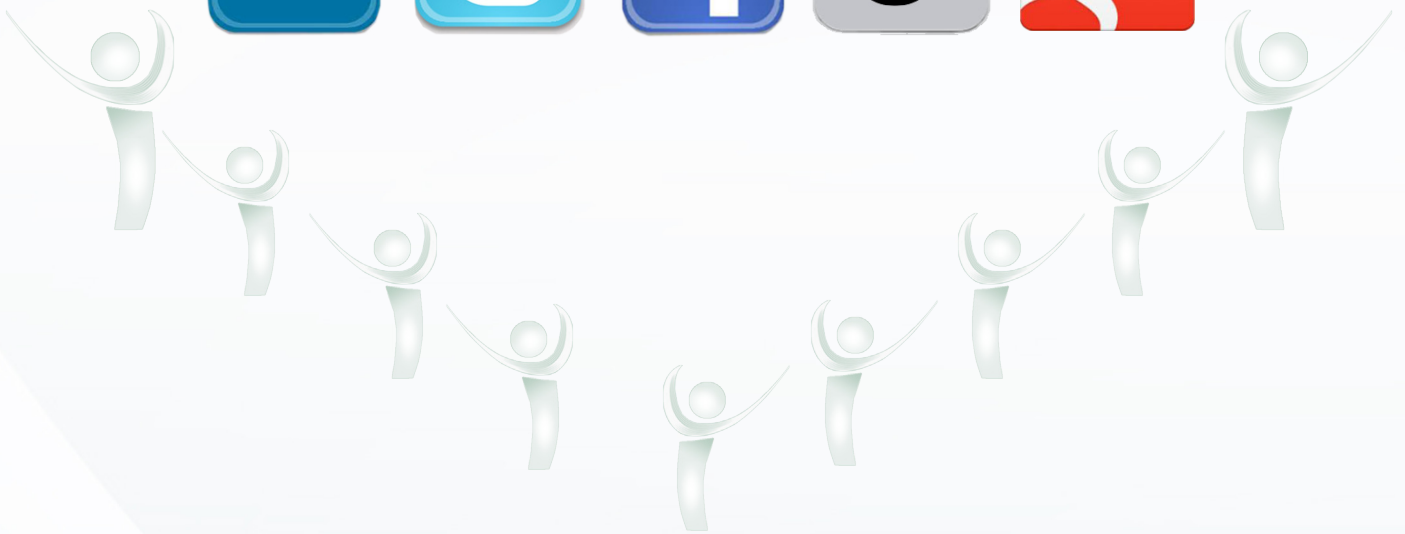
This international research program, known as ISD - Information System Dynamics - aims to understand the dynamics of IS use and their impact on the society and the enterprises.

The ISD Programme will explore possible futures in the light of our present and our long specific history.

How can we increase business value and innovation through a better understanding of emerging changes, and contribute widely to the economic development of our society?

rejoindre le cigref...

Réseau de grandes entreprises



21 avenue de Messine
75008 PARIS
cigref@cigref.fr
www.cigref.fr


Réseau
de Grandes Entreprises